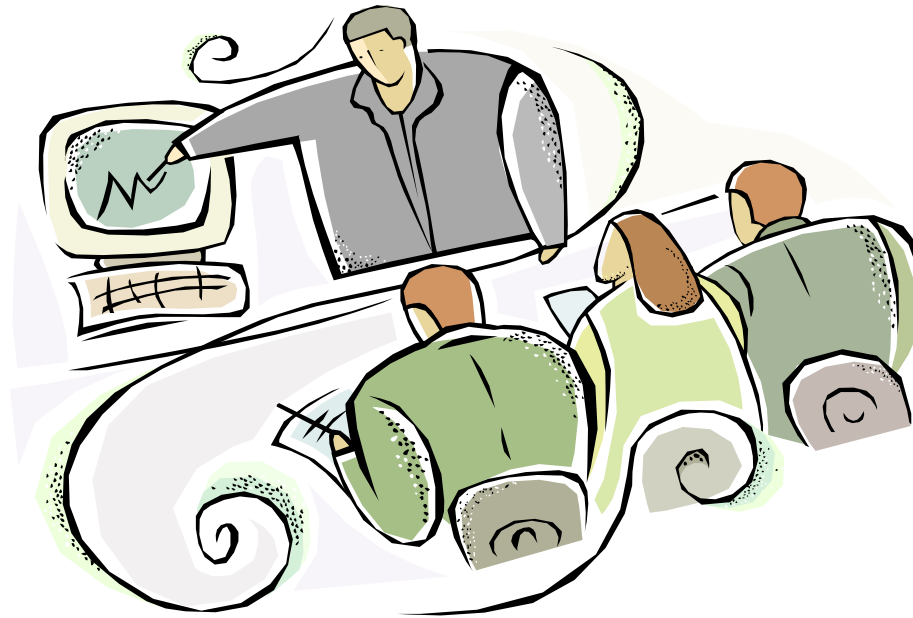


BILAN DE LA FORMATION PROFESSIONNELLE 2009



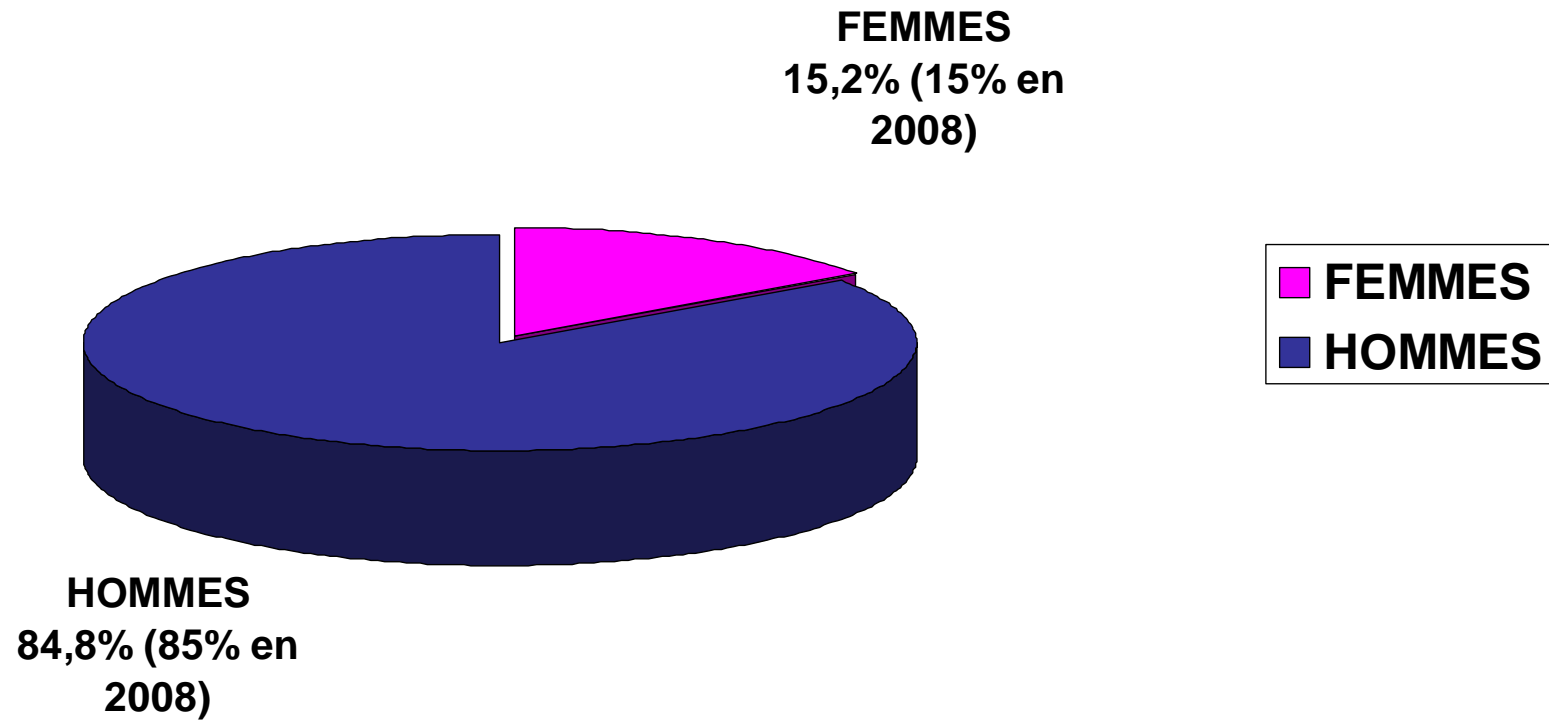
28/09/2010

FEDERATION
DES CHAMBRES
SYNDICALES
DE L'INDUSTRIE
DU VERRE

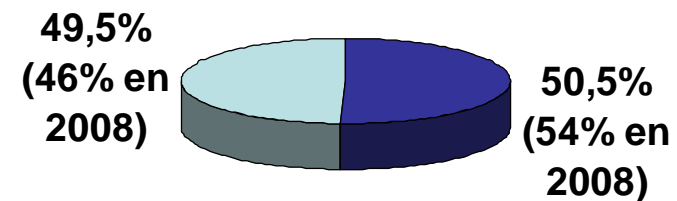
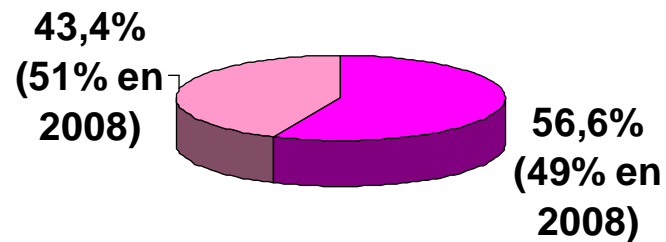
REPARTITION H/F DES SALARIES FORMÉS

	OUVRIERS	EMPLOYES	T.A.M	CADRES	TOTAL	<i>% par rapport à l'effectif branche</i>
FEMMES	211	155	648	487	1501	2649 56,6%
HOMMES	4648	210	2151	1364	8373	16574 50,5%
TOTAL	4859	365	2799	1851	9874	19223 51%
<i>% par rapport à l'effectif branche</i>	11228 43%	757 48%	4609 61%	2629 70%	19223 51%	

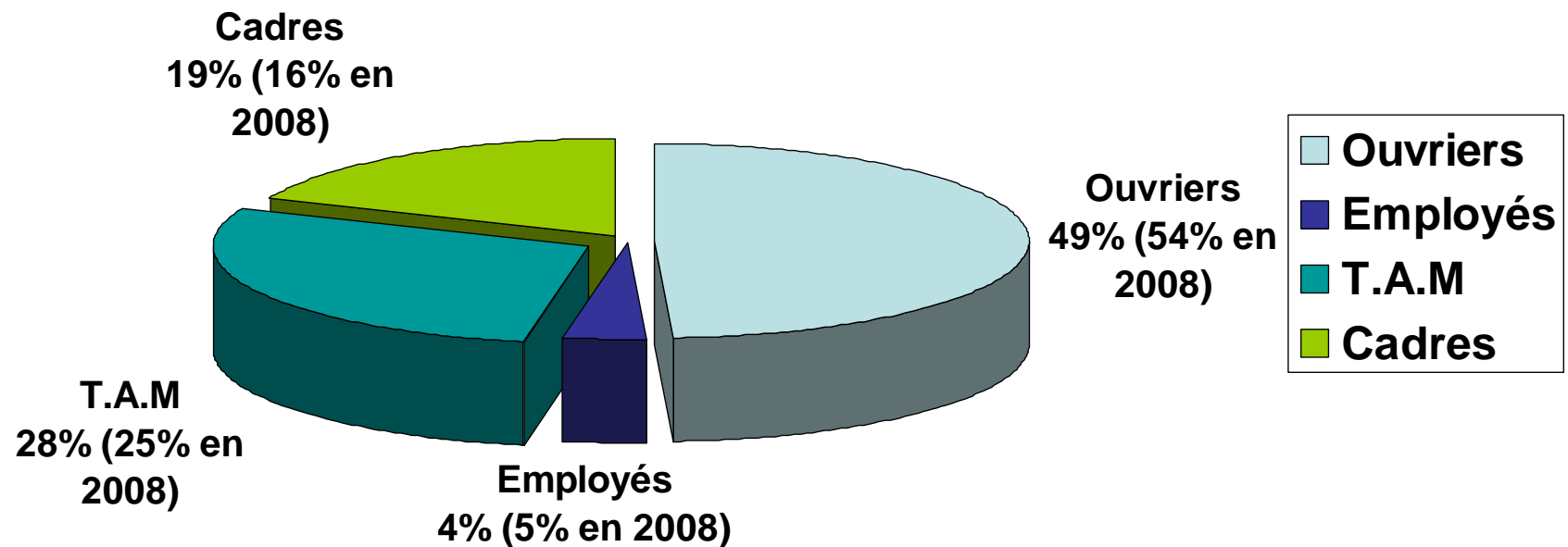
REPARTITION PAR SEXE DES SALARIES FORMÉS



POURCENTAGE DE FEMMES ET D'HOMMES AYANT RECU UNE FORMATION DANS L'ANNEE



REPARTITION PAR CSP* DES SALAIRES FORMÉS



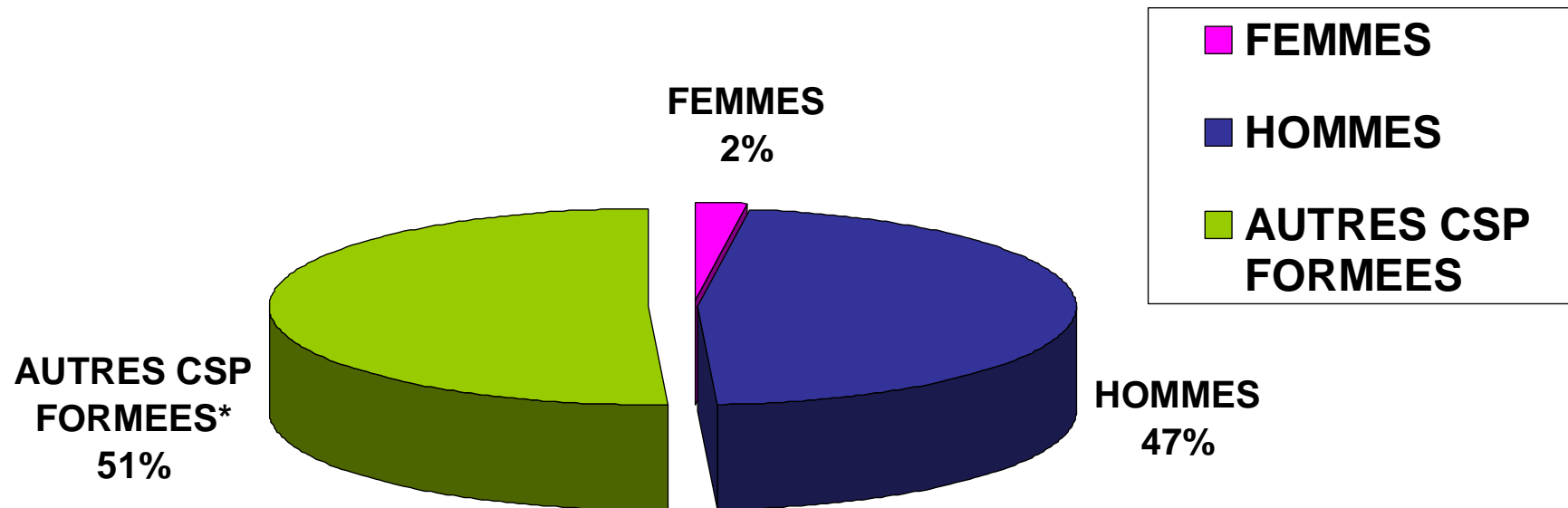
* Catégories socioprofessionnelles

28/09/2010

F.C.S.I.V

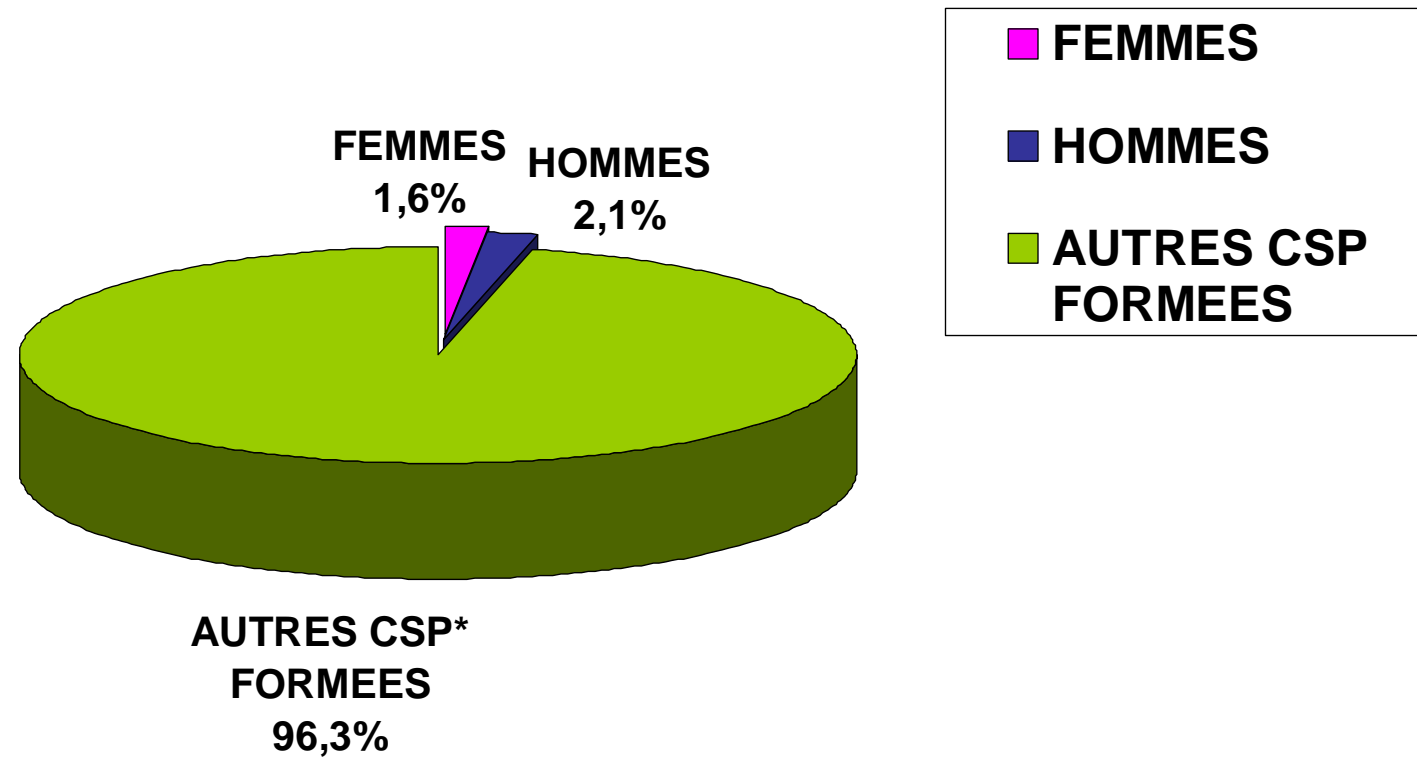
5

REPARTITION PAR SEXE DES OUVRIERS FORMÉS



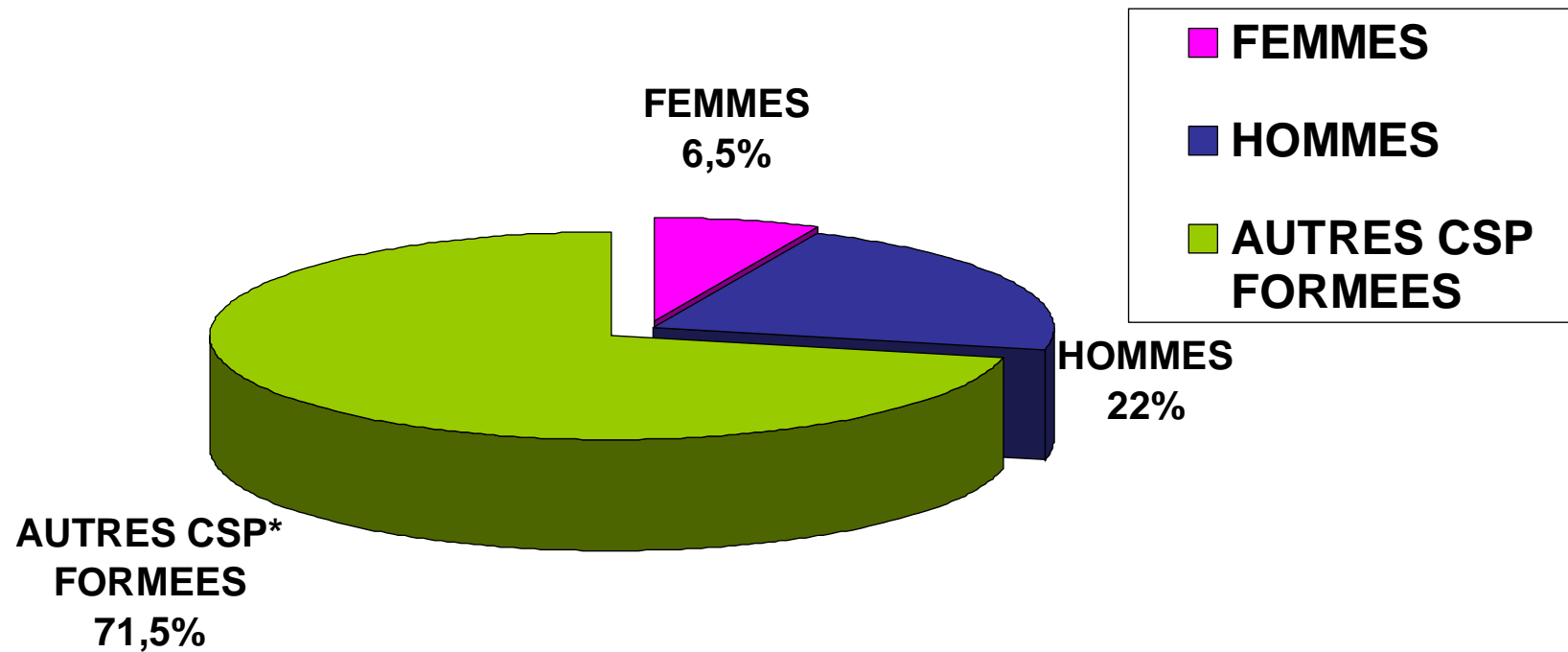
- * Employés, ETAM, Cadres

REPARTITION PAR SEXE DES EMPLOYES FORMÉS



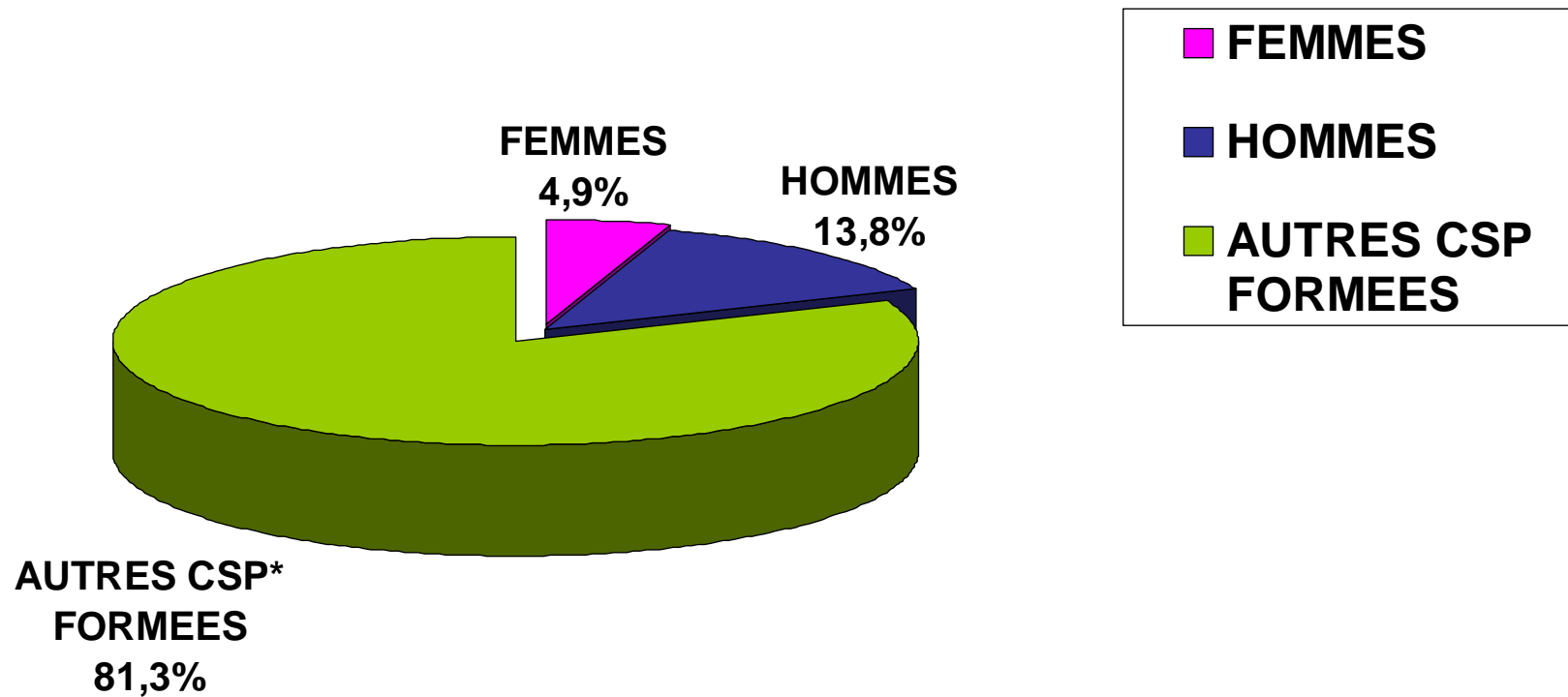
- * Ouvriers, ETAM, Cadres

REPARTITION PAR SEXE DES TAM FORMÉS



- *Ouvriers, ETAM, Cadres

REPARTITION PAR SEXE DES CADRES FORMÉS

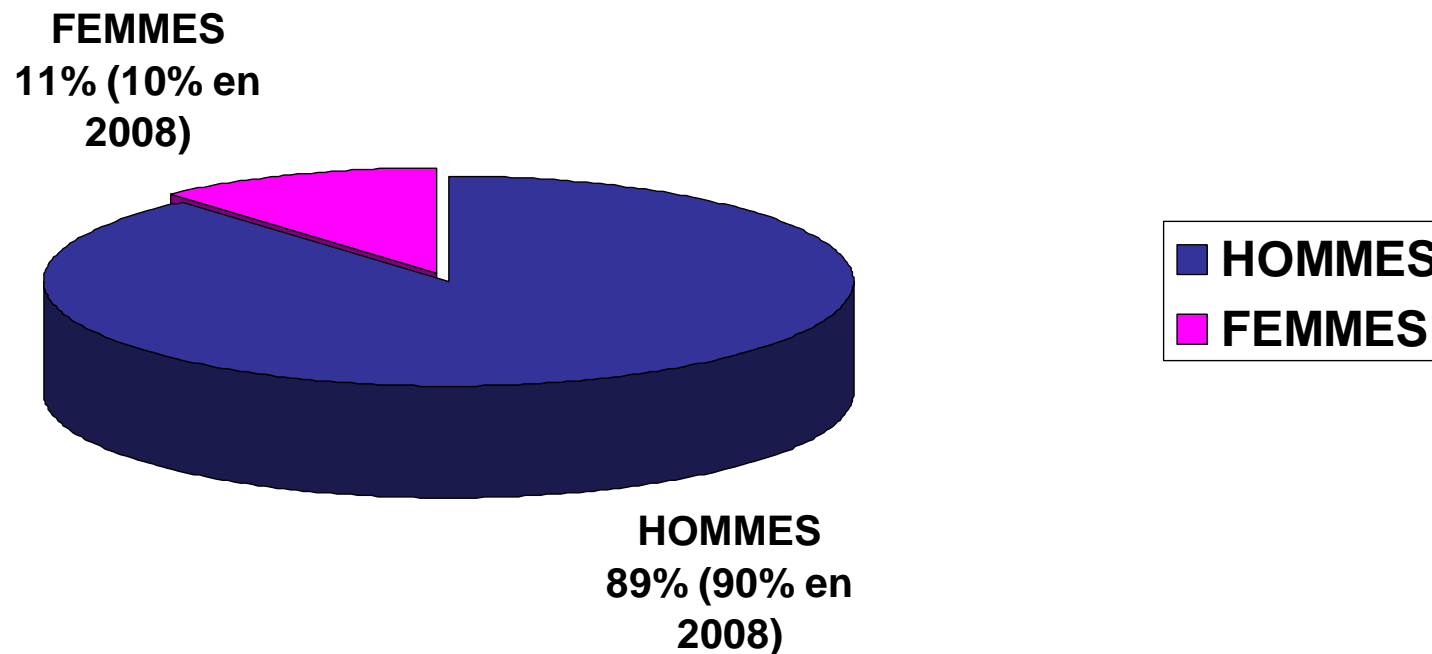


- * Ouvriers, Employés, ETAM

REPARTITION PAR SEXE ET CSP DES HEURES DE FORMATION

	OUVRIERS	EMPLOYES	T.A.M	CADRES	TOTAL
FEMMES	4 971	5 207	16 822	13 987	40 986
HOMMES	199 110	11 476	69 640	41 135	321 361
TOTAL	204 080	16 683	86 462	55 122	362 347

REPARTITION PAR SEXE DES HEURES DE FORMATION



REPARTITION DES FORMATIONS PAR NOMBRE DE SALARIE

