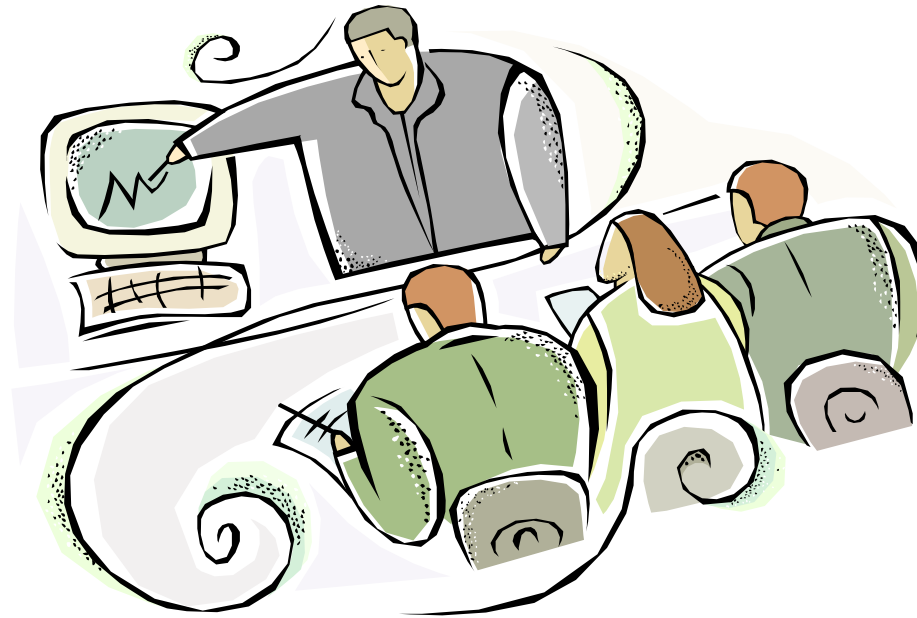


BILAN DE LA FORMATION PROFESSIONNELLE 2010



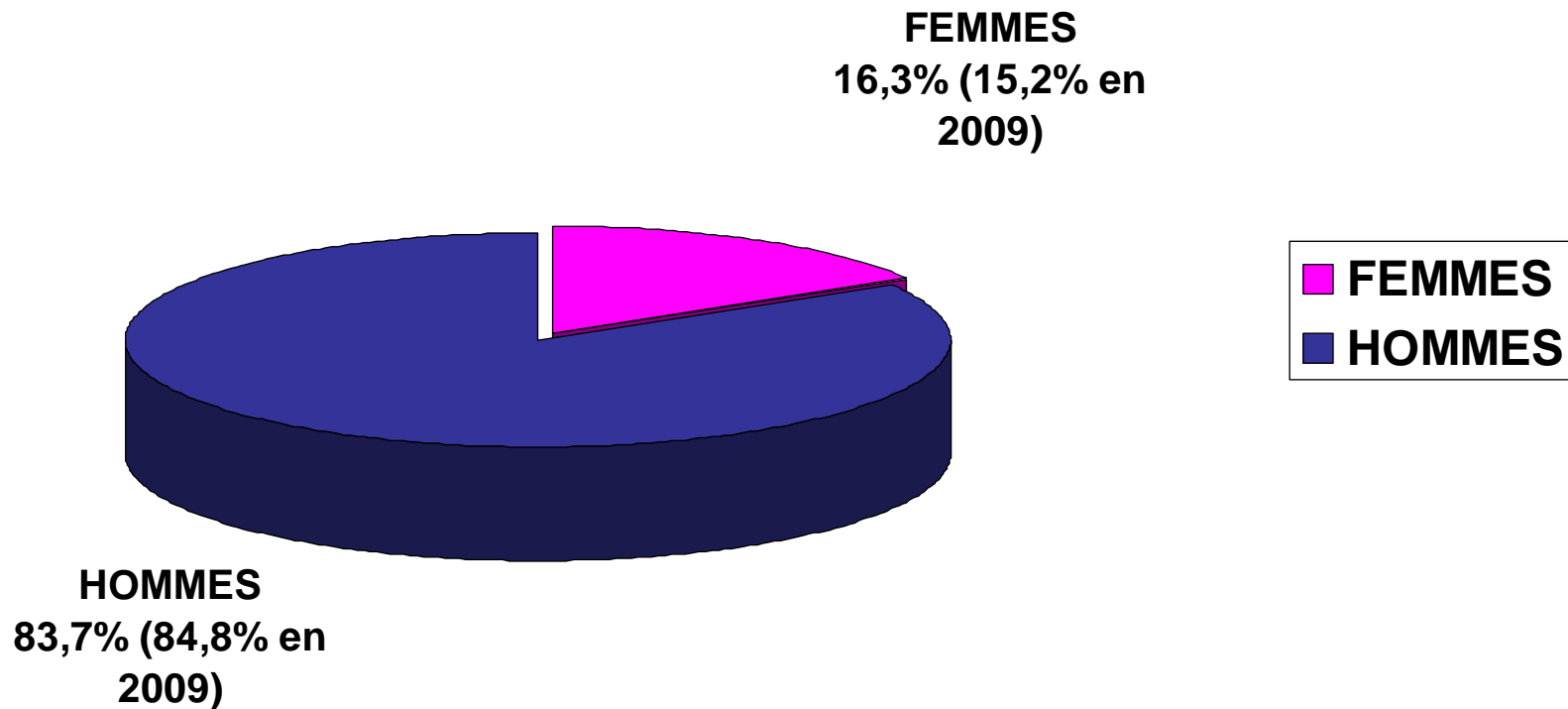
15/09/2011

FEDERATION
DES CHAMBRES
SYNDICALES
DE L'INDUSTRIE
DU VERRE

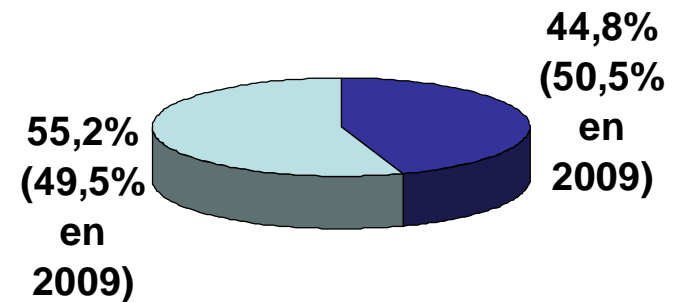
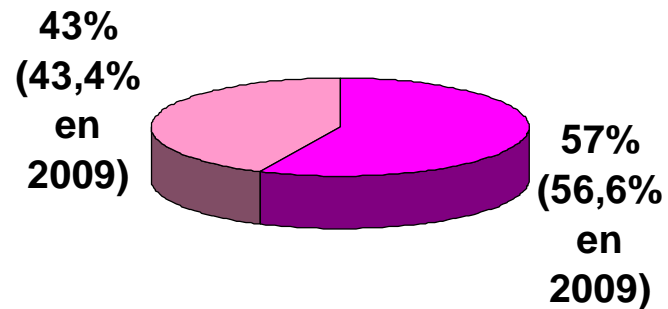
REPARTITION H/F DES SALARIES FORMÉS

	OUVRIERS	EMPLOYES	T.A.M	CADRES	TOTAL	<i>% par rapport à l'effectif branche</i>
FEMMES	216	153	647	445	1461	2561 57%
HOMMES	3728	165	2096	1492	7481	16711 44,8%
TOTAL	3944	318	2743	1937	8942	19272 46,4%
<i>% par rapport à l'effectif branche de la CSP</i>	11077 35,6%	694 45,8%	4803 57,1%	2698 71,8%	19272 46,4%	

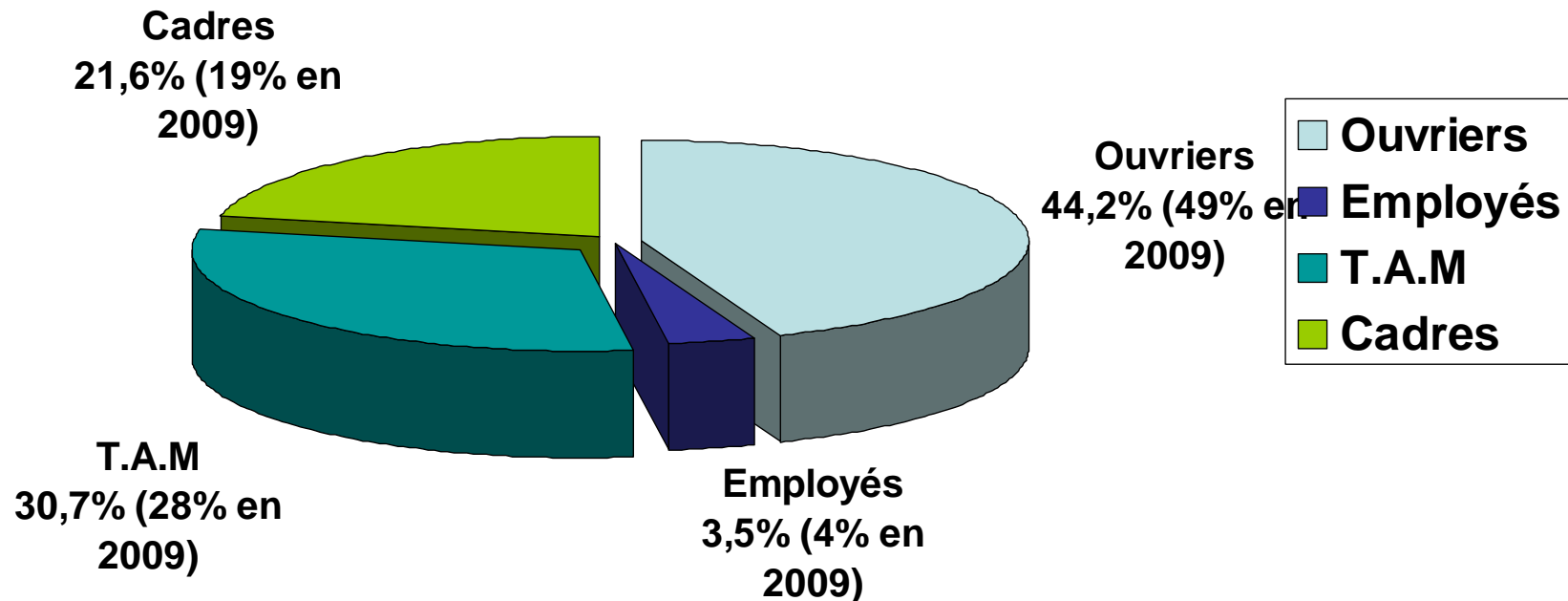
REPARTITION PAR SEXE DES SALARIES FORMÉS



POURCENTAGE DE FEMMES ET D'HOMMES AYANT RECU UNE FORMATION DANS L'ANNEE

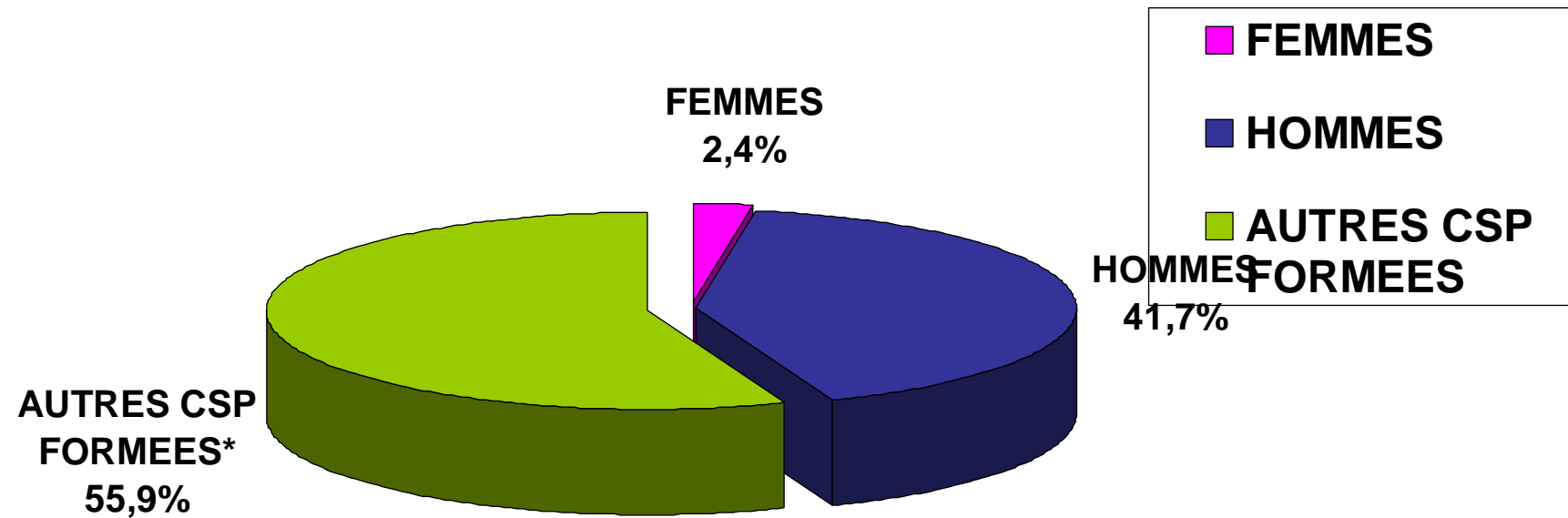


REPARTITION PAR CSP* DES SALAIRES FORMÉS



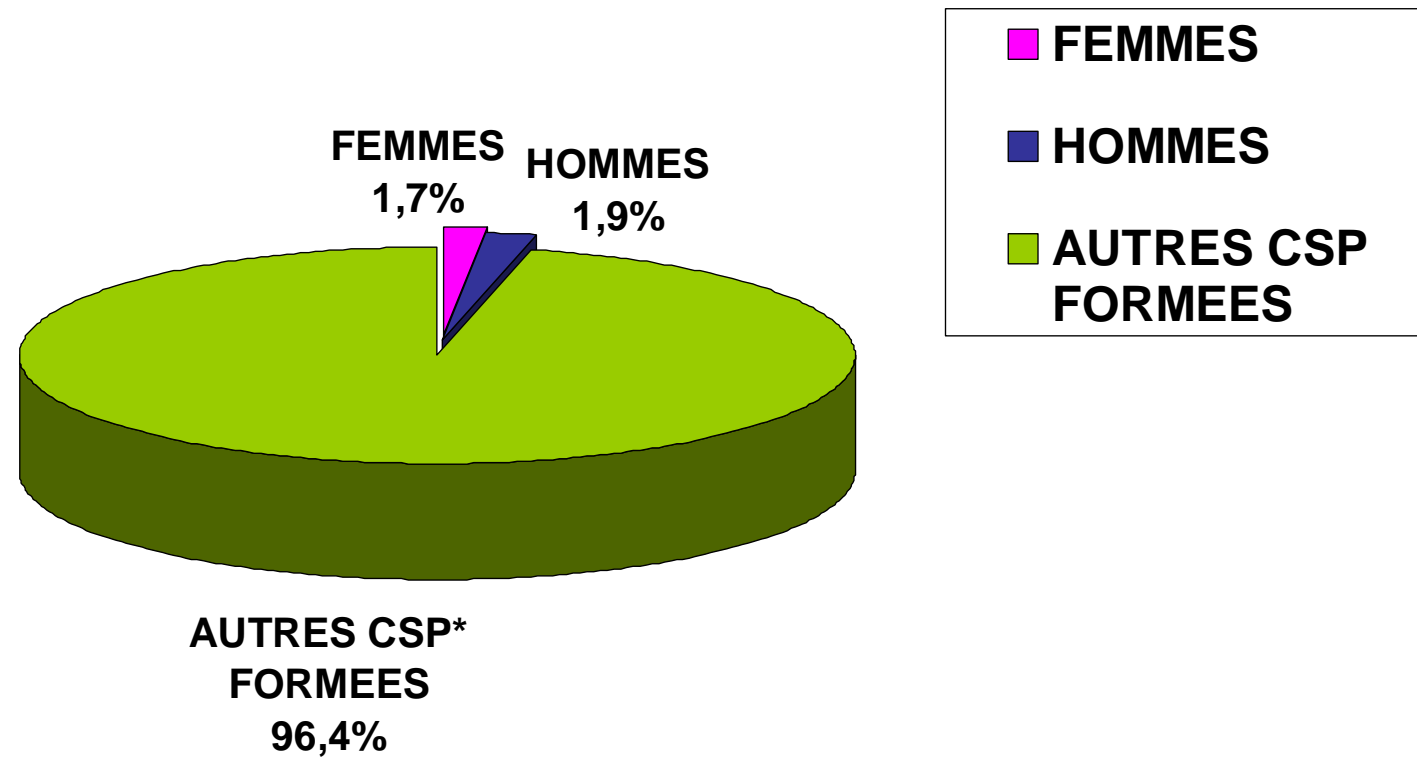
* Catégories socioprofessionnelles

REPARTITION PAR SEXE DES OUVRIERS FORMÉS



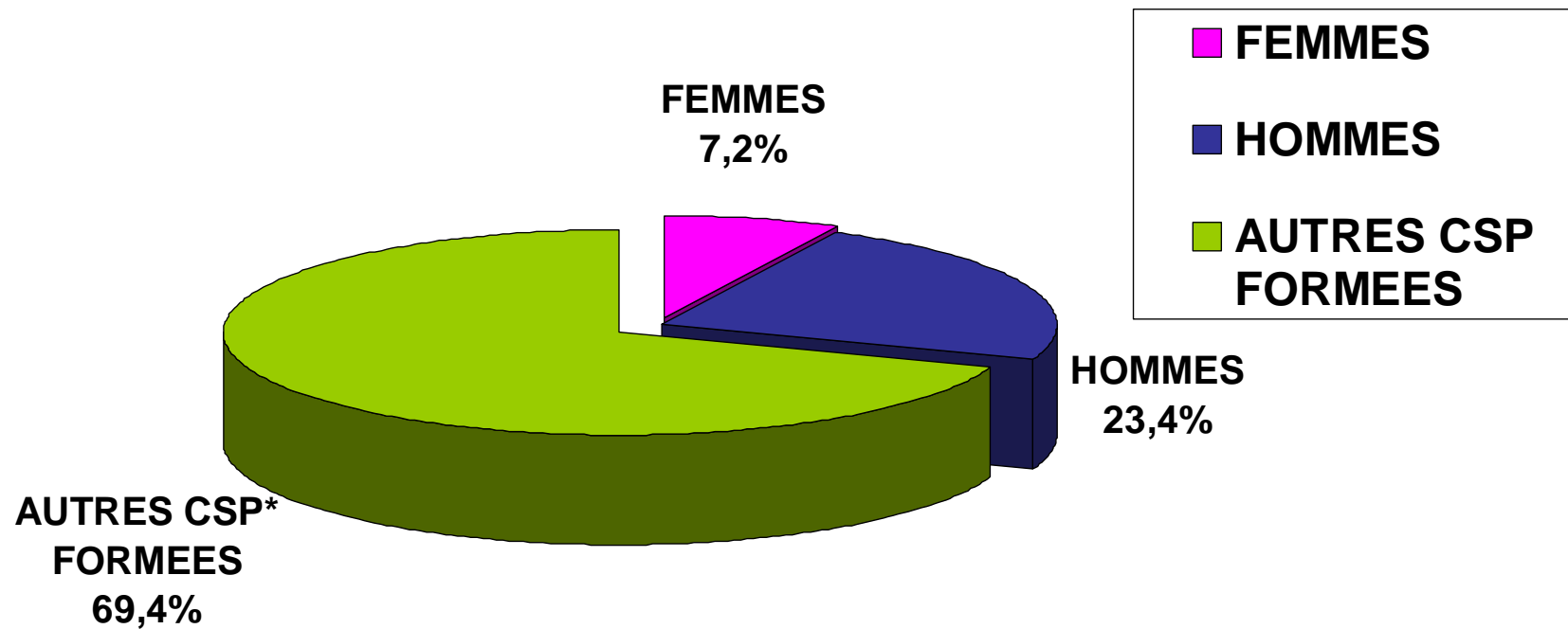
- * Employés, ETAM, Cadres

REPARTITION PAR SEXE DES EMPLOYES FORMÉS



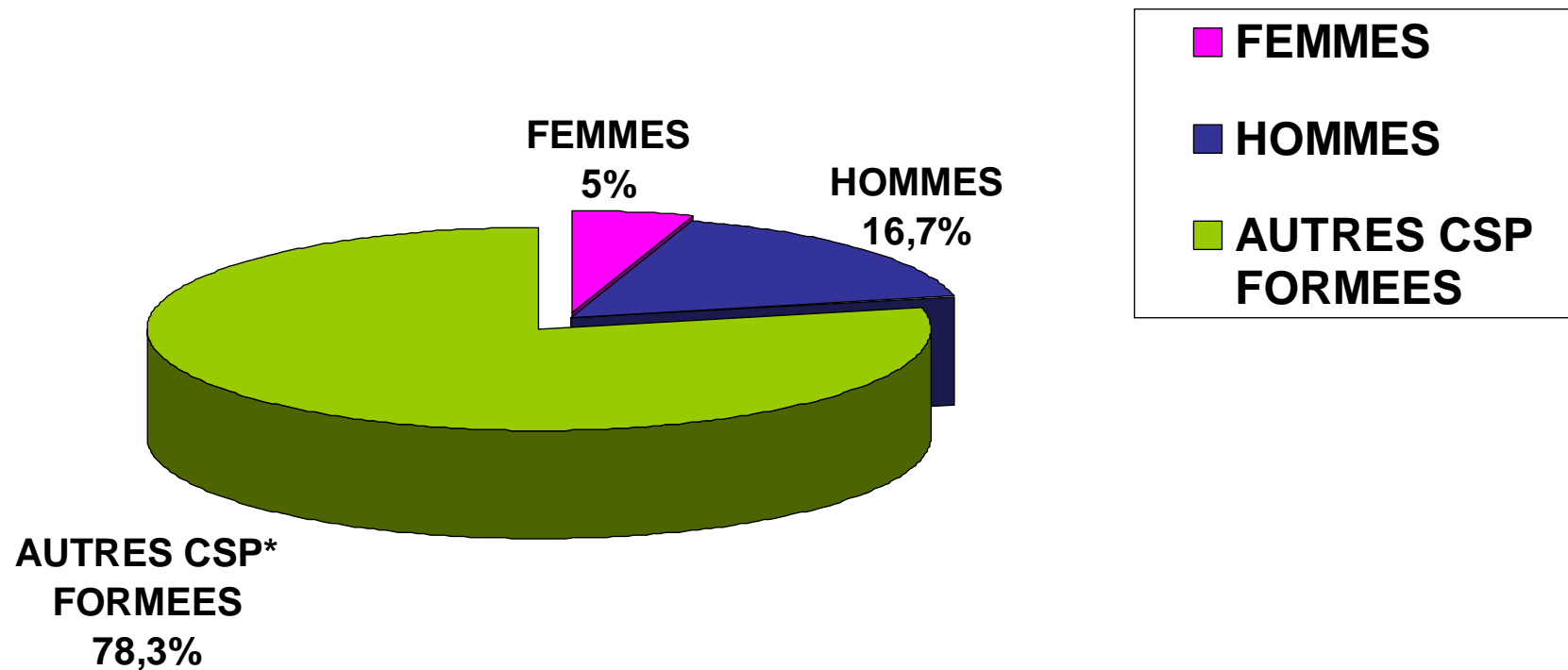
- * Ouvriers, ETAM, Cadres

REPARTITION PAR SEXE DES TAM FORMÉS



- *Ouvriers, ETAM, Cadres

REPARTITION PAR SEXE DES CADRES FORMÉS

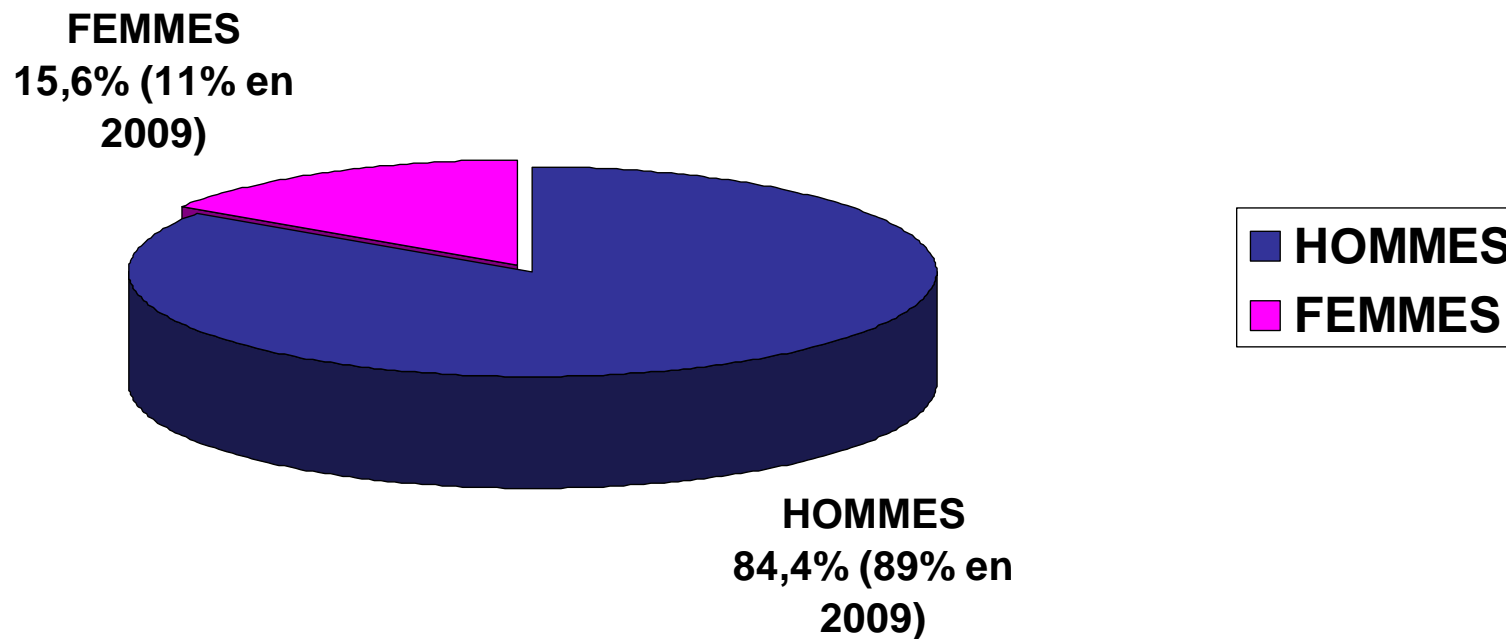


- * Ouvriers, Employés, ETAM

REPARTITION PAR SEXE ET CSP DES HEURES DE FORMATION

	OUVRIERS	EMPLOYES	T.A.M	CADRES	TOTAL
FEMMES	6 510	6 370	24 215	17 256	54 352
HOMMES	171 530	10 566	62 060	48 226	292 381
TOTAL	178 040	16 936	86 275	65 482	346 733

REPARTITION PAR SEXE DES HEURES DE FORMATION



REPARTITION DES FORMATIONS PAR NOMBRE DE SALARIE

